



ВСК

ООО «ВОСТОЧНАЯ
СИБИРСКАЯ КОМПАНИЯ»

Свидетельство № МРП-1063-2017-5403008837 от 21.06.2017г.

АН ДОО "АЛМАЗИК"

Республика Саха (Якутия),
г. Мирный, ул. Тихонова, 9А

Детский сад №52 "Крепыш".
Аварийное и антипаническое освещение

РАБОЧАЯ ДОКУМЕНТАЦИЯ

Электроосвещение

07.13-179-23.03.2020-ЭО

2020

Согласовано			
Инв. N подл.	Подпись и дата	Взам. инв. №	



ВСК

ООО «ВОСТОЧНАЯ
СИБИРСКАЯ КОМПАНИЯ»

Свидетельство № МРП-1063-2017-5403008837 от 21.06.2017г.

АН ДОО "АЛМАЗИК"

Республика Саха (Якутия),
г. Мирный, ул. Тихонова, 9А

Детский сад №52 "Крепыш".
Аварийное и антипаническое освещение

РАБОЧАЯ ДОКУМЕНТАЦИЯ

Электроосвещение

07.13-179-23.03.2020-30

Директор

К.В. Захаров

ГИП

О.П. Кудрявцев

2020

Согласовано		
Взам. инв. №		
Подпись и дата		
Инв. N подл.		

Ведомость рабочих чертежей основного комплекта

Лист	Наименование	Примечание
1	Общие данные	
2	Схема питающей линии аварийного освещения	
3	План расположения аварийного освещения первого этажа (1:100)	
4	План расположения аварийного освещения второго этажа (1:100)	
5	План расположения аварийного освещения третьего этажа (1:100)	

Ведомость ссылочных и прилагаемых документов

Обозначение	Наименование	Примечание
	<u>Ссылочные документы</u>	
ГОСТ Р 55842-2013	Аварийное освещение.	
СП52.13330.2011	Естественное и искусственное освещение.	
	<u>Прилагаемые документы</u>	
	Спецификация оборудования (3 л.)	

1. В данной рабочей документации разработаны чертежи аварийного и антипанического освещения детского сада №52 "Крепыш" в г. Мирный в соответствии с требованиями ГОСТ Р55842-2013 и СП52.13330.2011.
2. По надежности электроснабжения потребители аварийного освещения относятся к I категории.
3. Система заземления сети - TN-S.
4. Установленная мощность осветительной установки - 4,764 кВт.
5. Питание эвакуационного освещения предусмотрено от источника бесперебойного питания (ИБП) через щиток аварийного освещения ЩА.
6. Управление освещением выполнено в автоматическом режиме. Эвакуационное освещение включается в случае исчезновения напряжения на шинах ВРУ или от сигнала пожарной сигнализации.
7. В качестве осветительных приборов используются светодиодные светильники с опаловыми рассеивателями. Присоединение осветительных приборов выполнить через распаечные коробки и шлейфом между собой.
8. Осветительную сеть выполнить силовым кабелем с медными жилами, не распространяющим горение, с низким дымо- и газовыделением и с низкой токсичностью продуктов горения, марки ВВГнг(А)-FRLSLTx-0,66. Данный кабель предназначен для выполнения электрической сети в детских дошкольных образовательных учреждениях, больницах, домах престарелых.
- Магистральные линии осветительной сети от щитка ЩА выполнить кабелем сечением 3х2,5 мм². Ответвления к светильникам от распаечных коробок и шлейфовое соединение светильников между собой выполнить кабелем сечением 3х1,5 мм².
9. Прокладку кабельных линий выполнить по поверхности строительных конструкций в пластиковых, не поддерживающих горение кабельных лотках. Крепление кабельных лотков к строительным конструкциям выполнить с помощью винтов-саморезов и пластиковых распорных дюбелей с шагом 0,5 м.

Рабочие чертежи разработаны в соответствии с действующими нормами и правилами в том числе по взрывопожарной безопасности.

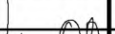

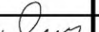

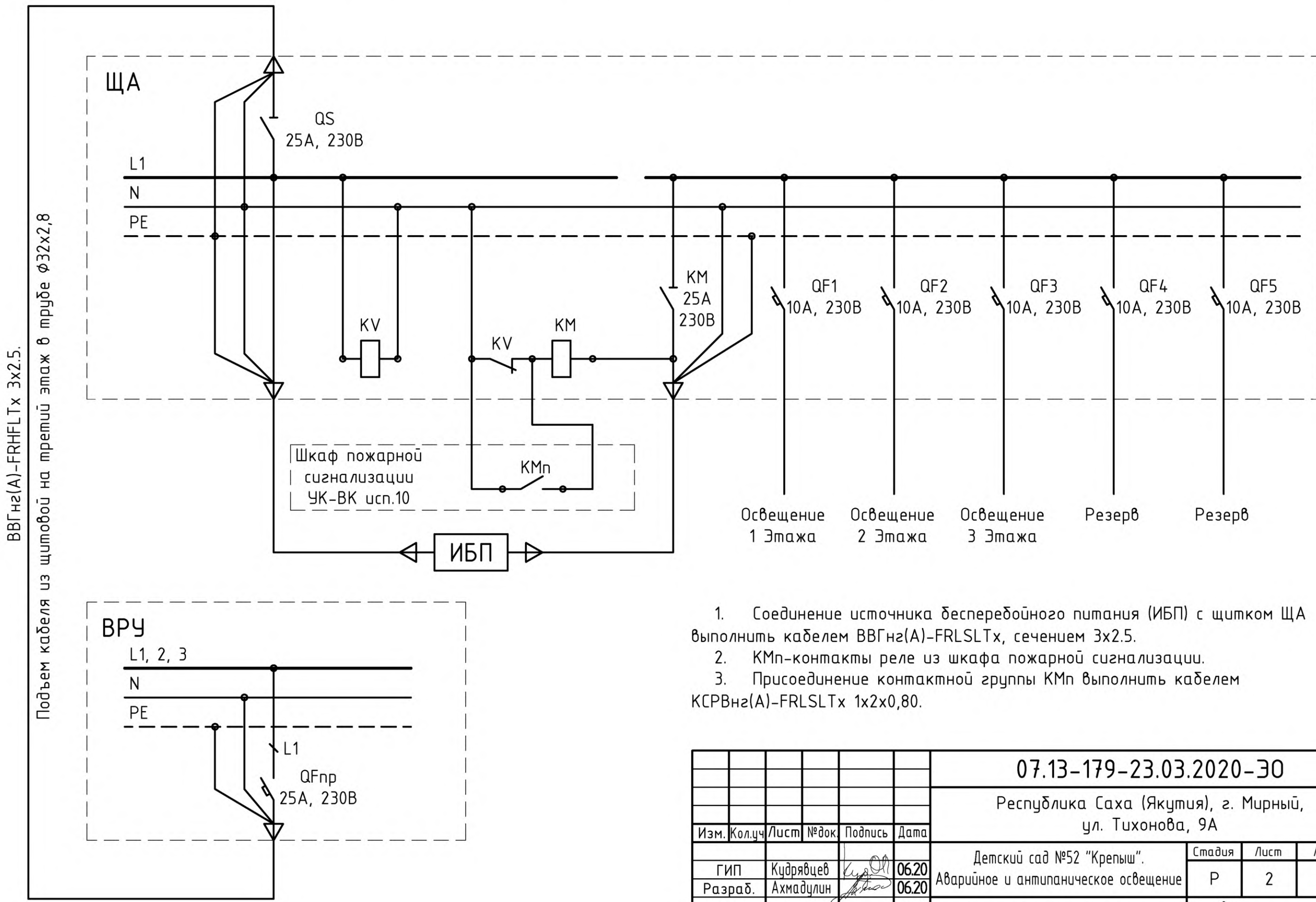
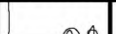

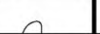

						07.13-179-23.03.2020-ЭО			
						Республика Саха (Якутия), г. Мирный, ул. Тихонова, 9А			
Изм.	Кол.уч	Лист	№ док.	Подпись	Дата	Детский сад №52 "Крепыш". Аварийное и антипаническое освещение	Стадия	Лист	Листов
ГИП	Кудрявцев				06.20		Р	1	5
Разраб.	Ахмадулин				06.20				
Н. контр	Яцкевич				06.20	Общие данные	 ВСК ООО «ВОСТОЧНАЯ СИБИРСКАЯ КОМПАНИЯ»		

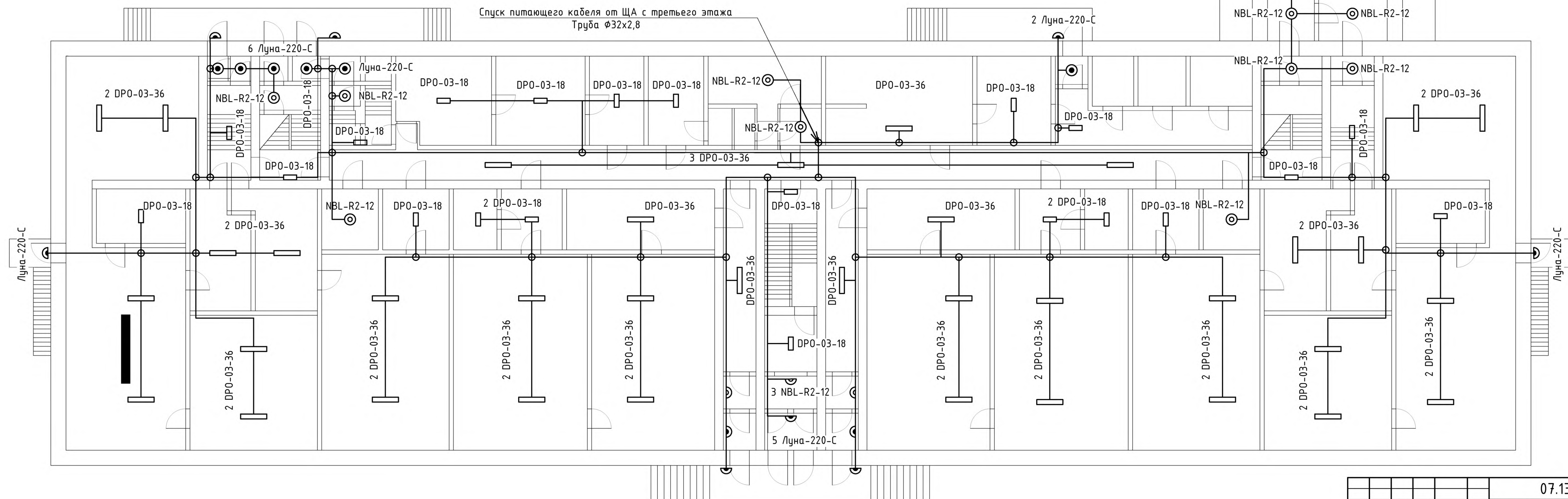
Схема питающей линии эвакуационного освещения




1. Соединение источника бесперебойного питания (ИБП) с щитком ЩА выполнить кабелем ВВГнг2(A)-FRLSLTx, сечением 3x2.5.
2. KMn-контакты реле из шкафа пожарной сигнализации.
3. Присоединение контактной группы KMn выполнить кабелем КСРВнг2(A)-FRLSLTx 1x2x0,80.

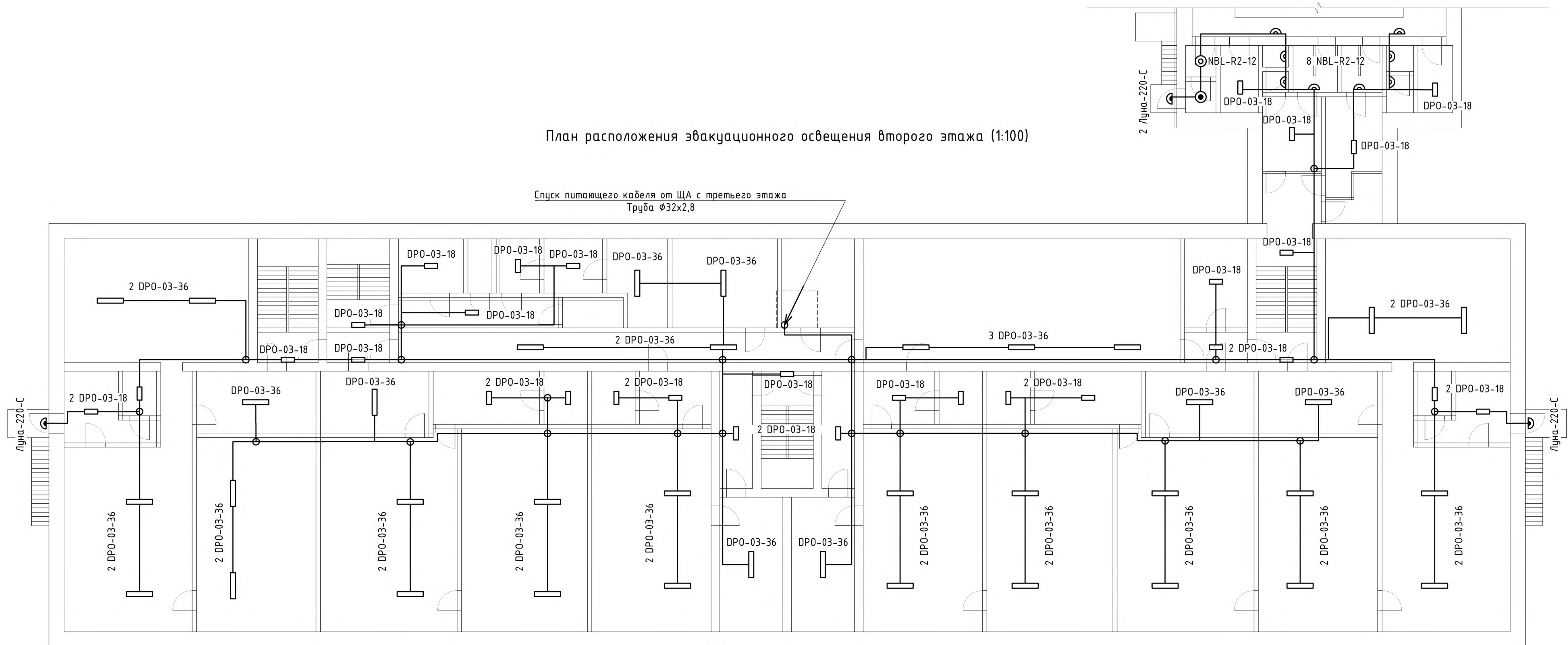
						07.13-179-23.03.2020-30			
						Республика Саха (Якутия), г. Мирный, ул. Тихонова, 9А			
Изм.	Кол.уч	Лист	№ док.	Подпись	Дата		Стадия	Лист	Листов
ГИП	Кудрявцев				06.20	Детский сад №52 "Крепыш". Аварийное и антипаническое освещение	Р	2	
Разраб.	Ахмадулин				06.20				
Н. контр	Яцкевич				06.20	Схема питающей линии эвакуационного освещения	 ООО «ВОСТОЧНАЯ СИБИРСКАЯ КОМПАНИЯ»		

План расположения эвакуационного освещения первого этажа (1:100)


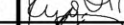
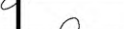



						07.13-179-23.03.2020-ЭО		
						Республика Саха (Якутия), г. Мирный,		
						ул. Тихонова, 9А		
Изм.	Кол.	Лист	№ док.	Подпись	Дата			
Гип	Кудрявцев	<i>Кудрявцев</i>	06.20			Детский сад №52 "Крепыш".		
Разраб.	Ахмадуллин	<i>Ахмадуллин</i>	06.20			Аварийное и антипаническое освещение		
Н. контр.	Якевич	<i>Якевич</i>	06.20			Статья	Лист	Листов
						Р	3	
						План расположения эвакуационного освещения первого этажа (1:100)		
						 ООО «ВОСТОЧНАЯ СИБИРСКАЯ КОМПАНИЯ»		

Спуск питающего кабеля от ЩА с третьего этажа
Труба $\phi 32 \times 2,8$



Инф. № подл.	Подпись и дата	Взам. инв. №	Согласовано:	

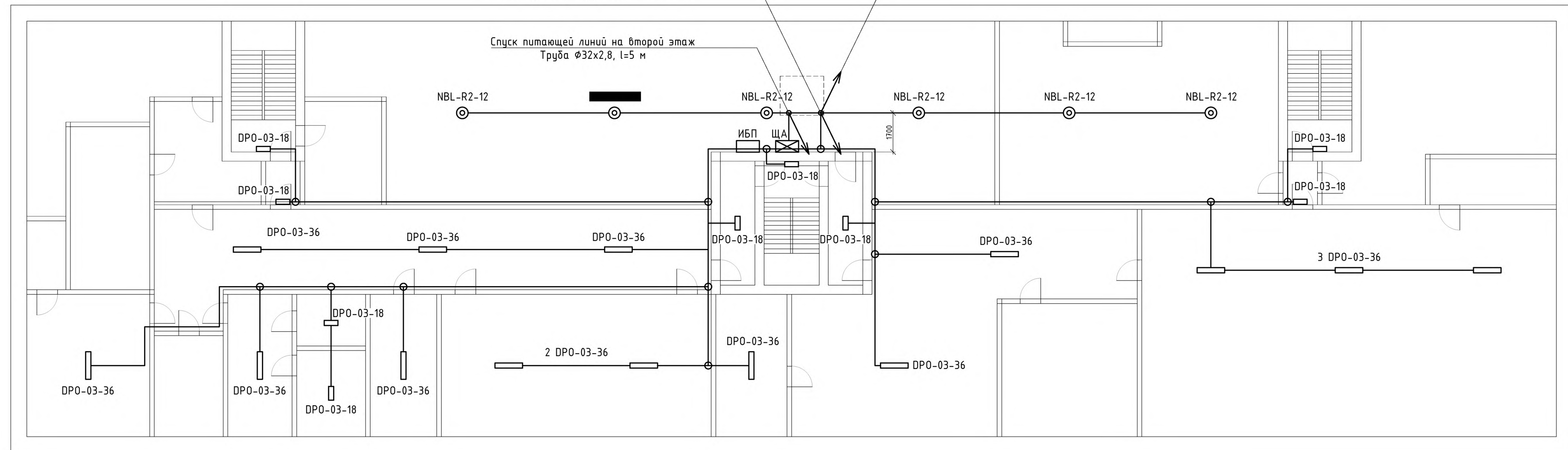
						07.13-179-23.03.2020-30			
						Республика Саха (Якутия), г. Мирный, ул. Тихонова, 9А			
Изм.	Колуч	Лист	№ док	Подпись	Дата		Стадия	Лист	Листов
ГИП	Кудрявцев		06.20	Аварийное и антипаническое освещение					
Разраб.	Ахматцлин		06.20		Р	4			
Н. контр	Яцкевич		06.20	План расположения эвакуационного освещения второго этажа (1:100)			ООО «ВОСТОЧНАЯ СИБИРСКАЯ КОМПАНИЯ»		


План расположения эвакуационного освещения третьего этажа (1:100)

Подъем питающего кабеля от ВРУ с первого этажа
Труба $\Phi 32 \times 2,8$, $l = 12$ м

Спуск питающих линий на первый этаж
2 x Труба $\varnothing 32 \times 2,8$, $l = 7 \text{ м} + 4 \text{ м} = 11 \text{ м}$

Спуск питающей линии на второй этаж
Труба $\phi 32 \times 2,8$, $l=5$ м



						07.13-179-23.03.2020-ЭО			
						Республика Саха (Якутия), г. Мирный, ул. Тихонова, 9А			
Изм.	Кол.	Лист	№ док.	Подпись	Дата				
ГИП	Кудрявцев	<i>Кудрявцев</i>	06.20			Аварийное и антипаническое освещение	Стадия	Лист	Листов
Разраб.	Ахмадуллин	<i>Ахмадуллин</i>	06.20				Р	5	
Н. контр.	Якевич	<i>Якевич</i>	06.20			План расположения эвакуационного освещения третьего этажа (1:100)			 БСК ООО «ВОСТОЧНАЯ СИБИРСКАЯ КОМПАНИЯ»

Согласовано:

Позиция	Наименование и техническая характеристика	Тип, марка, обозначение документа, опросного листа	Код оборудования, изделия, материала	Завод изготовитель	Единица измерения	Количество	Масса единицы, кг	Примечание
	1. Электрооборудование							
ЩА	1.1 Щиток освещения, на пять отходящих групп, содержит:				шт	1		
QS	- вводной однополюсный выключатель нагрузки, In=25A, Un=230В;	BH-32 1P 25A		"IEK" GROUP	шт	1		
QF1-QF5	- однополюсный автоматический выключатель, In=10A, Un=230В;	BA47-29 1P 10A "B"		"IEK" GROUP	шт	5		
KM	- контактор модульный, In=40A, Un=230В;	KM40-20M AC		"IEK" GROUP	шт	1		
KV	- реле контроля напряжения,	ORV-01-AD110-240 AC		"IEK" GROUP	шт	1		
QFnp	1.2 Автоматический выключатель, In=25A, Un=230В	BA47-29 1P 25A "B"		"IEK" GROUP	шт	1		
ИБП	1.3 Источник бесперебойного питания 6кВА/5,4кВт, 230В, с комплектом батарей, напольного исполнения, время автономной работы 1час при нагрузке 5кВт			ООО "Парус электро"	компл.	1		
	Устройство коммутационное	УК-ВК исп.10 АЦДР.425412.002-10		ЗАО НВП "Болит"	шт	1		

Взам. инв. №	
Подпись и дата	
Инв. № подл.	

						07.13-179-23.03.2020-ЭО.С					
						Республика Саха (Якутия), г. Мирный, ул. Тихонова, 9А					
Изм.	Кол.уч	Лист	№ док.	Подпись	Дата						
ГИП	Кудрявцев				06.20	Детский сад №52 "Крепыш".			Стадия	Лист	Листов
Разраб.	Ахмадулин				06.20	Аварийное и антипаническое освещение			Р	1	3
Н. контр	Яцкевич				06.20	Спецификация оборудования			